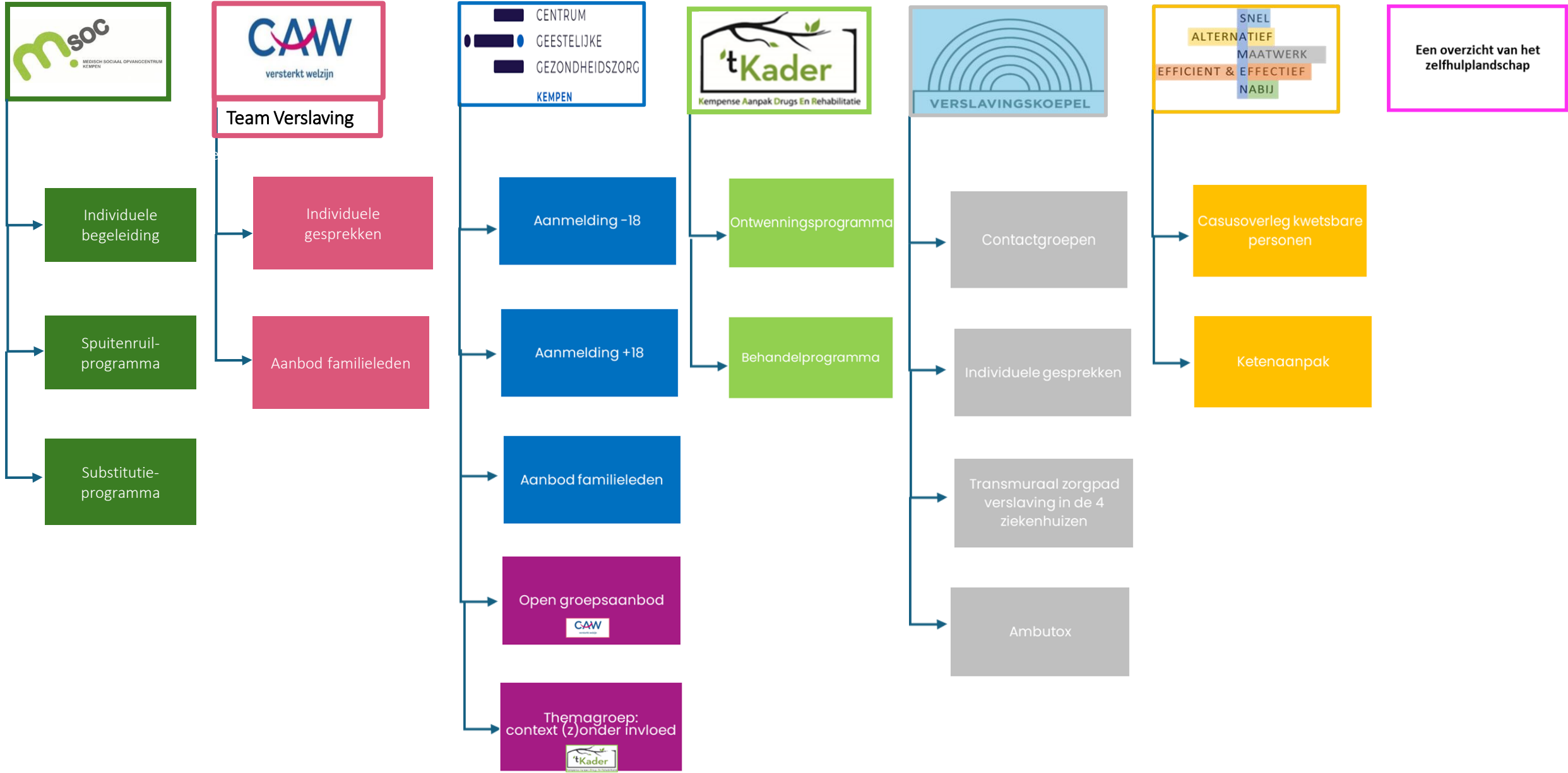


# Verslavingszorg in de Kempen: een overzicht voor eerstelijns professionals





## Individuele begeleiding

- **Hoe meld je aan:**  
E-mail naar [info@msockempen.be](mailto:info@msockempen.be) of bellen naar 014/22.66.50.  
Bij MSOC is er geen wachtlijst en het eerste contact is al een echt hulpverleningscontact (geen intake)
- **Doelgroep:**  
Iedereen die wil praten over eigen gebruik van psychoactieve middelen.
- **Wat:**  
MSOC biedt in de eerste plaats een luisterend oor. De mensen mogen zelf bepalen waar de hulpverlener op inzet. In sommige gevallen is dat werken richting nuchterheid, in sommige gevallen gaat dit over een luisterend oor. Het kan gaan over het gebruik van illegale drugs en alcohol, maar ook voor misbruik van medicatie kan men bij MSOC terecht. Het maakt niet uit of het gebruik nog actueel is of niet. MSOC luistert en gaat na op welke manier ze kunnen helpen.
- **Locatie:**  
Hofkwartier 23, 2200 Herentals  
Stationstraat 80, 2300 Turnhout  
Fien Geerinckxstraat 71, 2440 Geel  
Heilig Bloedlaan 252C, 2320 Hoogstraten  
Sint Apolloniaan 198, 2400 Mol



# Spuitenruil- programma

- **Hoe meld je aan:**  
E-mail naar [info@msockempen.be](mailto:info@msockempen.be) of bellen naar 014/22.66.50.  
Bij MSOC is er geen wachtlijst en het eerste contact is al een echt hulpverleningscontact (geen intake)
- **Doelgroep:**  
Mensen die injecterend gebruiken.
- **Wat:**  
Gebruikt injectiemateriaal kan hier veilig worden ingeleverd.  
MSOC biedt ook gratis proper injectiemateriaal aan.
- **Locatie:**  
Hofkwartier 23, 2200 Herentals  
Stationstraat 80, 2300 Turnhout  
Fien Geerinckxstraat 71, 2440 Geel  
Heilig Bloedlaan 252C, 2320 Hoogstraten  
Sint Apolloniaalaan 198, 2400 Mol



# Substitutie- programma

- **Hoe meld je aan:**  
E-mail naar [info@msockempen.be](mailto:info@msockempen.be) of bellen naar 014/22.66.50.  
Bij MSOC is er geen wachtlijst en het eerste contact is al een echt hulpverleningscontact (geen intake)
- **Doelgroep:**  
Mensen die heroïne of opium gebruiken.
- **Wat:**  
Via het substitutieprogramma biedt MSOC een vervangproduct aan voor heroïne of opium.
- **Locatie:**  
Hofkwartier 23, 2200 Herentals  
Stationstraat 80, 2300 Turnhout  
Sint Apolloniaalaaan 198, 2400 Mol

# Individuele gesprekken



- **Hoe meld je aan:**  
E-mail naar [verslaving@kawdekempen.be](mailto:verslaving@kawdekempen.be) of bellen naar 014/21.08.08
- **Doelgroep:**  
Iedereen die een vraag heeft naar informatie, ondersteuning of begeleiding rond alcohol, illegale drugs, medicatie en gokken.
- **Wat:**  
Iedereen van regio Kempen kan met alle vragen en problemen over illegale drugs en legale verslavingen (alcohol/gamen/gokken/medicatie) terecht bij team Verslaving van CAW De Kempen. Onze hulpverleners zijn er niet alleen voor cliënten, maar ook voor mensen uit de directe omgeving en professionals. Ze doen motivationele gespreksvoering en verwijzen naar gepaste hulp. Er wordt snel de koppeling gemaakt met andere verwante thema's zoals wonen, relaties, financiën, eenzaamheid,....
- **Locatie:**  
Hofkwartier 23, 2200 Herentals  
Sint Apolloniaalaan 198, 2400 Mol  
Stationstraat 80, 2300 Turnhout  
Fien Geerinckxstraat 71, 2440 Geel  
Outreach: OCMW's van Neteland, Lille, Kasterlee, Turnhout en OCMW's van BalDeMoRe, Maatwerkbedrijf Lidwina

[Ga terug naar het overzicht](#)

# Aanbod familieleden



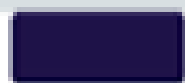
versterkt welzijn

- **Hoe meld je aan:**  
E-mail naar [verslaving@kawdekempen.be](mailto:verslaving@kawdekempen.be) of bellen naar 014/21.08.08
- **Doelgroep:**  
Iedereen die een vraag heeft naar informatie, ondersteuning of begeleiding rond alcohol, illegale drugs, medicatie en gokken.
- **Wat:**  
Het aanbod van team Verslaving van CAW De Kempen voor de context is gericht op ondersteuning, informatie en verbinding, vertrekkend vanuit de visie dat verslaving een gedeelde zorg is die impact heeft op alle levensdomeinen.  
We bieden een luisterend oor, erkenning en psycho-educatie om het gedrag van de persoon met een verslaving beter te begrijpen. Verder geven we ondersteuning bij het omgaan met grenzen en het bespreekbaar maken van het thema.  
We leggen connectie met andere levensdomeinen, bv. relatieproblemen, schulden of intrafamiliaal geweld waar nodig.
- **Locatie:**  
Hofkwartier 23, 2200 Herentals  
Sint Apolloniaalaaan 198, 2400 Mol  
Stationstraat 80, 2300 Turnhout  
Fien Geerinckxstraat 71, 2440 Geel  
Outreach: OCMW's van Neteland, Lille, Kasterlee, Turnhout en OCMW's van BalDeMoRe, Maatwerkbedrijf Lidwina

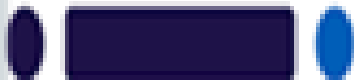
[Ga terug naar het overzicht](#)

# Aanmelding -18

- **Hoe meld je aan:**  
De verwijzer kan aanmelden bij het aanmeldpunt GGZ voor kinderen en jongeren regio Kempen. Elke professional kan aanmelden. Het aanmeldpunt is bereikbaar op het nummer 014/97.00.67 en dit op volgende momenten: maandag, dinsdag en donderdag van 13u-16u, woensdag en vrijdag van 9u-12u.
- **Doelgroep:**  
Voor personen met een vraag naar informatie, ondersteuning of begeleiding/behandeling rond alcohol, illegale middelen, medicatie, gamen/gokken in combinatie met een ernstige psychische, psychosociale en/of psychiatrische problematiek (of problematiek in ontwikkeling).
- **Wat:**  
Een aanmeldpunt voor professionals. Het aanmeldpunt screent de hulpvraag en zoekt mee naar het meest geschikte aanbod.
- **Locatie:**  
Smalvoortstraat 2, 2300 Turnhout  
Lierseweg 128, 2200 Herentals



CENTRUM



GEESTELIJKE



GEZONDHEIDSZORG

KEMPEN

# Aanmelding +18

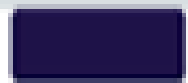


- **Hoe meld je aan:**  
Alle professionele verwijzers kunnen aanmelden via [het aanmeldingsteam \(AMT\)](#) van Netwerk GGZ Kempen. Het AMT is te bereiken op het nummer 014/57.91.00 en dit tussen 9u en 17u. Aanmeldingen vanuit het justitiehuis voor de begeleiding/behandeling van alternatieve gerechtelijke maatregelen (verslavingszorg) kunnen rechtstreeks via het nummer: 014/41.09.67 en dit op volgende momenten: maandag, dinsdag en donderdag van 13u-16u, woensdag en vrijdag van 9u-12u of via [info@cggkempen.be](mailto:info@cggkempen.be).
- **Doelgroep:**  
Voor personen met een vraag naar informatie, ondersteuning of begeleiding/behandeling rond alcohol, illegale middelen, medicatie, gamen/gokken in combinatie met een ernstige psychische, psychosociale en/of psychiatrische problematiek (of problematiek in ontwikkeling).  
Er is tevens een aanbod voor personen met een (ex)verslavingsproblematiek met een vraag naar arbeidstrajectbegeleiding (bijvoorbeeld vrijwilligerswerk, opleiding, betaalde arbeid,...)
- **Wat:**  
Een aanmeldpunt voor professionals. Dit team zal de hulpvraag screenen en doorverwijzen naar het meest geschikte zorgaanbod.
- **Locatie:**  
Smalvoortstraat 2, 2300 Turnhout  
Lierseweg 128, 2200 Herentals

[Ga terug naar het overzicht](#)

# Aanbod familieleden

- **Hoe meld je aan:**  
E-mail naar [context@cggkempen.be](mailto:context@cggkempen.be)
- **Doelgroep:**  
Voor familie, naasten of partners van mensen met een verslaving.
- **Wat:**  
Individuele gesprekken voor familie, naasten of partners van mensen met een verslaving. De focus ligt op advies, het is geen therapeutisch traject. Er worden maximum 5 gesprekken gedaan.
- **Locatie:**  
Graatakker 106, 2300 Turnhout  
Lierseweg 128, 2200 Herentals



CENTRUM



GEESTELIJKE



GEZONDHEIDSZORG

KEMPEN

# Open groepsaanbod



CENTRUM

GEESTELIJKE

GEZONDHEIDSZORG

KEMPEN

- **Hoe meld je aan:**  
E-mail naar [context@cggkempen.be](mailto:context@cggkempen.be) of bel naar 014/41.09.67 om deel te nemen. De bijeenkomst vindt plaats elke eerste maandag van de maand. Deelnemen is gratis.
- **Doelgroep:**  
De groep richt zich op context van mensen die (problematisch) middelen gebruiken, gamen en/of gokken. Iedereen is welkom, zowel ouders, broers/zussen, grootouders, als partners die in aanraking komen met iemand die worstelt met (problematisch) middelengebruik, gokken en/of gamen.
- **Wat:**  
Een praatgroep waar je je vragen en bezorgdheden kan uiten, een luisterend oor wordt aangeboden en ruimte is om tips te geven.
- **Locatie:**  
Graatakker 106-108, 2300 Turnhout (locatie voorjaar)

# Themagroep: context (z)onder invloed



- **Hoe meld je aan:**  
E-mail naar [context@cggkempen.be](mailto:context@cggkempen.be) om deel te nemen. De bijeenkomst vindt plaats elke derde maandag van de maand. Inschrijving is verplicht en kost 25 euro per persoon (of per koppel) voor de volledige reeks.
- **Doelgroep:**  
De groep richt zich op context van mensen die (problematisch) middelen gebruiken, gamen en/of gokken. Iedereen is welkom, zowel ouders, broers/zussen, grootouders, als partners die in aanraking komen met iemand die worstelt met (problematisch) middelengebruik, gokken en/of gamen. Regelmatig start er een nieuwe themagroep met een andere focus. Deze groep bestaat uit 5 sessies. Je kan kiezen of je deelneemt aan 1 sessie of dat je de volledige reeks volgt. Meer informatie vind je terug via [www.centrageestelijkegezondheidszorg.be/cgg/kempen/groepsaanbod](http://www.centrageestelijkegezondheidszorg.be/cgg/kempen/groepsaanbod)
- **Wat:**  
Thematische infoavonden over (problematisch) middelen gebruiken, gamen en/of gokken.
- **Locatie:**  
Graatakker 106-108, 2300 Turnhout

# Ontwenningsprogramma



- **Hoe meld je aan:**  
Cliënten of verwijzers kunnen bellen naar 014/14.34.34 of via [info@tkader.org](mailto:info@tkader.org)
- **Doelgroep:**  
Mensen met een ernstige verslavingsproblematiek (illegale drugs). Het doel van het ontwenningsprogramma is om op korte termijn de situatie waarin de zorggebruiker verkeert te stabiliseren. Vervolgens zal het ontwenningsprogramma de zorggebruiker oriënteren en motiveren voor een verdere, aangepaste therapeutische behandeling om de onderliggende oorzaken van de verslaving weg te werken en de zorggebruiker weer in te schakelen in de maatschappij en in het beroepsleven.
- **Wat:**  
Een residentieel groepsprogramma van een 6-tal weken.
- **Locatie:**  
Ericastraat 15, 2440 Geel

# Behandelprogramma

## Hoe meld je aan:

Verwijzers kunnen bellen naar 014/14.34.34 of via [info@tkader.org](mailto:info@tkader.org) (na aanmelding met verslaggeving wordt een overleg met de verwijzer gepland en een intakegesprek met de cliënt).

## Doelgroep:

Mensen met een ernstige verslavingsproblematiek (illegale drugs). Het behandelprogramma richt zich voornamelijk op mensen die een beperking hebben in hun cognitieve vaardigheden, sociaal emotioneel en/of adaptieve vaardigheden. Deze zorggebruikers zijn doorgaans niet gebaat met een louter verbale en cognitieve aanpak. Ze leren voornamelijk via een ervaringsgerichte, creatieve en minder verbale therapeutische aanpak.

## Wat:

Een langdurig residentieel therapeutisch programma in groepsverband.

## Locatie:

Ericastraat 15, 2440 Geel



# Contactgroepen

**Hoe meld je aan:**

Aanmelding is niet nodig.

**Doelgroep:**

Alle mensen die om welke reden ook betrokken zijn bij verslaving zijn welkom in deze praatgroep. Deelnemers zijn personen met een verslaving, naasten/familie en professionele hulpverleners.

**Wat:**

Een contactgroep die (twee)wekelijks samenkomt.

**Locatie:**

Op verschillende locaties. Terug te vinden via [www.verslavingskoepel.be/groepen/contactgroepen.php](http://www.verslavingskoepel.be/groepen/contactgroepen.php)



# Individuele gesprekken



## Hoe meld je aan:

Je kan aanmelden via de website onder het tabblad 'aanmelden' of via [info@verslavingskoepel.be](mailto:info@verslavingskoepel.be)

## Doelgroep:

De individuele gesprekken zijn bedoeld voor cliënten met (een vermoeden van) een verslavingsproblematiek.

## Wat:

Een gesprek (max. 3) met een ervaringsdrager om de cliënt te gidsen naar het zelfhulplandschap of professionele hulp.

## Locatie:

Het gesprek vindt plaats op een locatie van de desbetreffende gemeente.

## Transmuraal zorgpad verslaving in de 4 ziekenhuizen



### **Samenwerking tussen algemene ziekenhuizen en Verslavingskoepel Kempen:**

Patiënten die opgenomen zijn in een ziekenhuis die ook een verslavingsproblematiek hebben kunnen toegeleid worden naar een gesprek met een ervaringsdrager. Eerstelijns professionals kunnen niet aanmelden voor dit zorgpad. Dit gebeurt intern in het ziekenhuis.

### **Doelgroep:**

Patiënten die worden opgenomen in één van de vier ziekenhuizen in onze regio met ook (een vermoeden van) een verslavingsproblematiek

### **Wat:**

Gesprekken met een ervaringsdrager aan het bed van de patiënt.

### **Locatie:**

J.-B-Stessensstraat 2, 2440 Geel  
Gasthuisstraat 1, 2400 Mol  
Nederrij 133, 2200 Herentals  
Rubensstraat 166, 2300 Turnhout

Ambutox



**Hoe meld je aan:**

De cliënt kan zelf rechtstreeks aanmelden. Hij/zij begint het traject door het online invullen van de vragenlijst op de website van de verslavingskoepel. Daarna neemt een ervaringsdrager contact op voor een kennismakingsgesprek en de voorbereiding van de intake-consultatie bij de huisarts van de cliënt.

**Doelgroep:**

Ambutox is bedoeld voor personen van minstens 18 jaar met een actieve verslaving die thuis willen stoppen of minderen met gebruik en openstaan voor medische begeleiding door de huisarts en voor de gidsende rol van een ervaringsdrager.

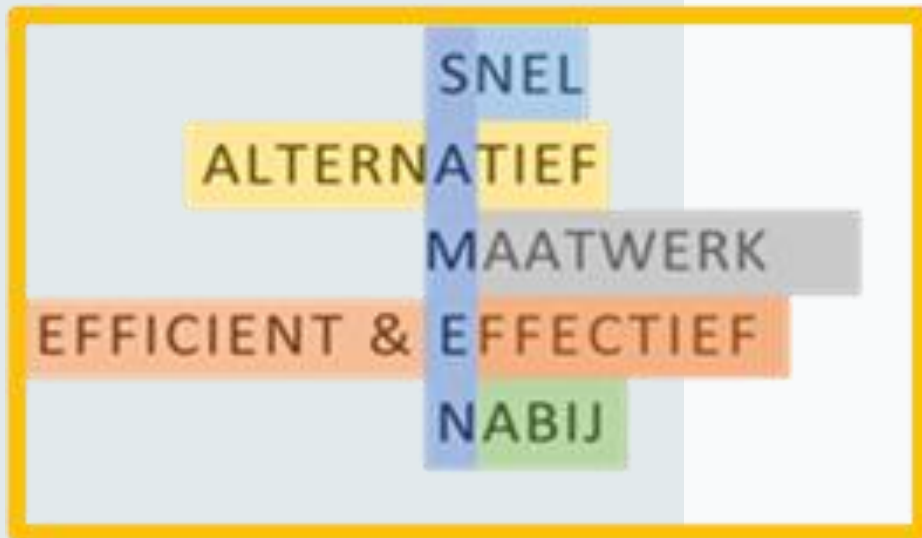
**Wat:**

Ambutox is een project waarbij het hele herstelproces, van ontwenning tot nazorg, doorgaat in de eigen omgeving terwijl de cliënt zijn/haar leven kan verder zetten en ook in het eigen huis blijft wonen.

De zorg wordt gelijkwaardig opgenomen door enerzijds een ervaringsdrager en anderzijds een professionele zorgverlener.

**Locatie:**

Niet van toepassing



SAMEN is een integrale samenwerking in regio Neteland (Grobbendonk, Olen, Herentals, Herenthout, Vorselaar) die zich enerzijds richt op risicojongeren, anderzijds op kwetsbare meerderjarige personen die kampen met ernstige verslavings- en/of psychiatrische problematieken. SAMEN regisseert hierbij het systeem rond de cliënt en brengt politie, justitie, hulpverlening en lokale besturen samen rond één aanpak. Via de ketenaanpak worden jongeren vrijwillig begeleid en ondersteund om herval te voorkomen. Bij ernstige situaties wordt casusoverleg georganiseerd om snel en afgestemd op te treden. SAMEN heeft hierbij een helikopterfunctie en zorgt voor een plan op maat voor elke cliënt. Meer informatie vind je terug via deze [link](#).

# Casusoverleg kwetsbare personen

## Hoe meld je aan:

Binnen het casusoverleg kunnen hulpverleningsorganisaties, politie jeugd & gezin en parket via het aanmeldingsformulier aanmelden. Aanmelden kan via [Casusoverleg – Neteland](#)

## Doelgroep:

Een meerderjarige persoon

- Die in Neteland verblijft
- Die ernstige problemen ervaart waardoor hij mogelijk een gevaar vormt voor zichzelf of hun omgeving
- Waarbij vrijwillige hulp niet meer mogelijk is
- Waarbij afstemming tussen lokaal bestuur, parket, politie en hulpverlening zich opdringt

## Wat:

Een overleg met experts omtrent de persoon en zijn omgeving. Er volgt een plan van aanpak om zo een gepast begeleidingstraject te ontwikkelen en recidive te voorkomen.

ALTERNATIEF  
SNEL  
MAATWERK  
EFFICIENT & EFFECTIEF  
NABIJ

# Ketenaanpak

## Hoe meld je aan:

Hulpverleningsinstanties, outreachers, GAS-bemiddelaars, scholen of lokale politie kunnen aanmelden via Ketenaanpak – Neteland

Een aanmelding kan ook vooraf anoniem worden besproken met de projectcoördinator via Bieke Parmentier op het nummer 0499/54.64.34

## Doelgroep:

Jongere tussen 14 – 25 jaar

- Die in Neteland verblijft
- Die risicovolgedrag vertoont. Dit wil zeggen: gedrag dat mogelijke negatieve gevolgen voor zichzelf en/of zijn omgeving heeft en/of een jongere die betrokken is bij overlast of een overlastpleger is en/of problemen ervaart op één of meerdere levensdomeinen

## Wat:

Een vaste casusregisseur zet samen met de jongere een traject op. De casusregisseur regisseert het systeem en/of leidt toe naar gepaste hulpverlening op maat van de jongere.

Het is aanklappend, outreachend en emancipatorisch.



SNEL  
ALTERNATIEF  
MAATWERK  
EFFICIENT & EFFECTIEF  
NABIJ

## Een overzicht van het zelfhulplandschap

Het overzicht van het zelfhulplandschap vind je [hier](#) terug.

[Ga terug naar het overzicht](#)