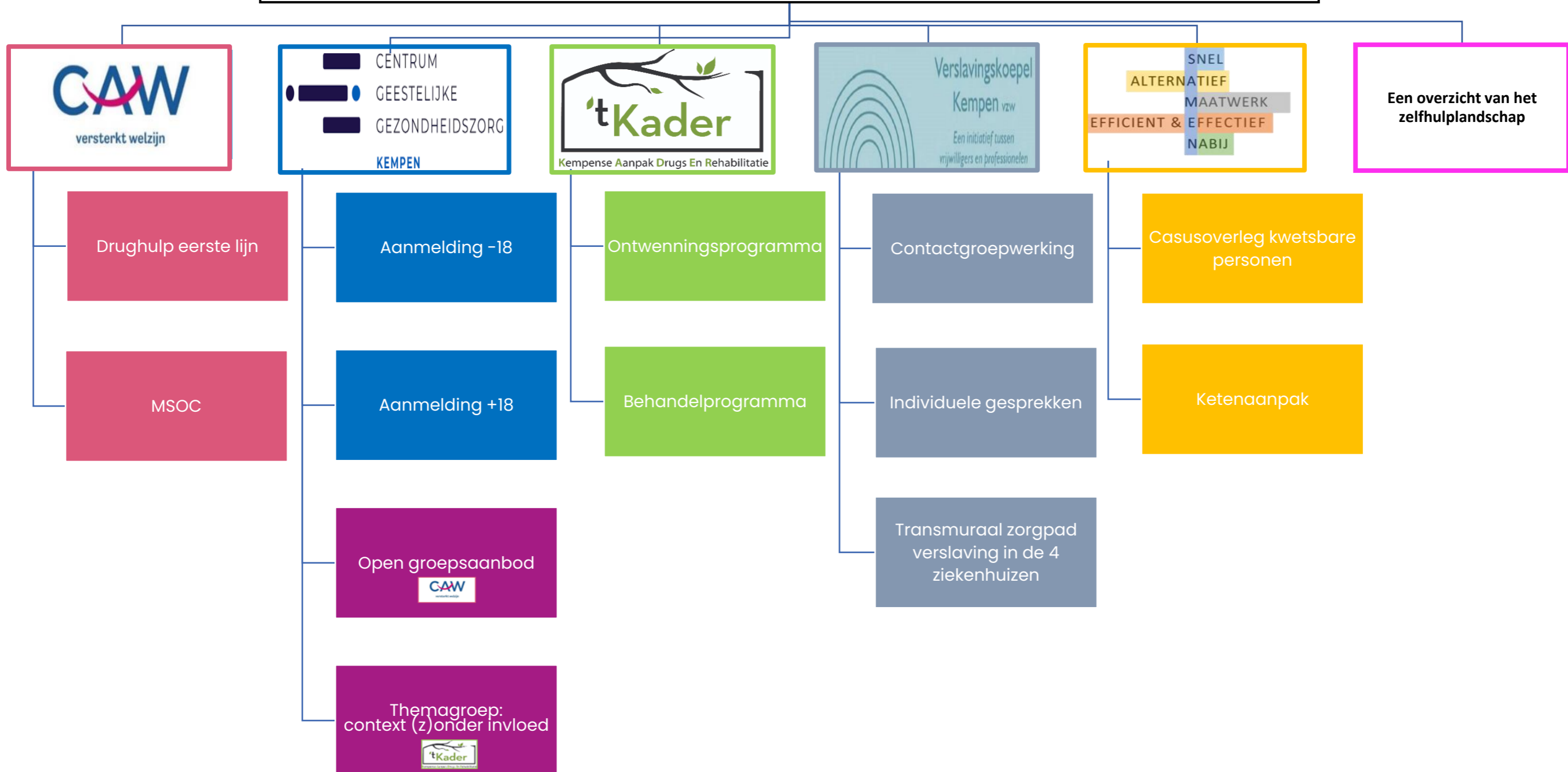


Verslaving in de Kempen: een overzicht voor eerstelijns professionals





Drughulp eerste lijn

Hoe meld je aan:

E-mail naar verslavingeerstelijn@kawdekempen.be of bellen naar 014/21.08.08

Doelgroep:

Iedereen die een vraag heeft naar informatie, ondersteuning of begeleiding rond alcohol, illegale drugs, medicatie en gokken.

Wat:

Iedereen van regio Kempen kan met alle vragen en problemen over illegale drugs en legale verslavingen (alcohol/gamen/gokken/medicatie) terecht bij Drughulp eerste lijn.

Onze hulpverleners zijn er niet alleen voor cliënten, maar ook voor mensen uit de directe omgeving en professionals.

Locatie:

Hofkwartier 23, 2200 Herentals

Sint Apolloniaalaan 198, 2400

Stationstraat 80, 2300 Turnhout

Fien Geerinckxstraat 71, 2440 Geel

Outreach: OCMW's van Neteland en OCMW's van BalDeMoRe

MSOC

Hoe meld je aan:

E-mail naar info@mscockempen.be of bellen naar 014/22.66.50

Doelgroep:

Gebruikers van illegale drugs die het gevoel hebben nergens meer terecht te kunnen. MSOC biedt medische, sociale en psychosociale begeleiding.

Wat:

De medewerkers bieden je een luisterend oor, praktische hulp (bijvoorbeeld bij het zoeken naar werk, huisvesting, ordenen van administratie...) of ondersteuning bij sociale, psychische en/of medische moeilijkheden die samenhangen met je druggebruik.

Locatie:

Hofkwartier 23, 2200 Herentals

Fien Geerinckxstraat 71, 2440 Geel

Stationstraat 80, 2300 Turnhout

Sint Apolloniaalaan 198, 2400 Mol



Aanmelding -18

Hoe meld je aan:

De verwijzer kan aanmelden bij het aanmeldpunt GGZ voor kinderen en jongeren regio Kempen. Elke professional kan aanmelden. Het aanmeldpunt is bereikbaar op het nummer 014/97.00.67 en dit op volgende momenten: maandag, dinsdag en donderdag van 13u-16u, woensdag en vrijdag van 9u-12u.

Doelgroep:

Voor personen met een vraag naar informatie, ondersteuning of begeleiding/behandeling rond alcohol, illegale middelen, medicatie, gamen/gokken in combinatie met een ernstige psychische, psychosociale en/of psychiatrische problematiek (of problematiek in ontwikkeling).

Wat:

Een aanmeldpunt voor professionals. Het aanmeldpunt screent de hulpvraag en zoekt mee naar het meest geschikte aanbod.

Locatie:

Parklaan 55/17, 2300 Turnhout
Lierseweg 128, 2200 Herentals

Aanmelding +18

Hoe meld je aan:

Alle professionele verwijzers kunnen aanmelden via het aanmeldingsteam (AMT) van Netwerk GGZ Kempen. Het AMT is te bereiken op het nummer 014/57.91.00 en dit tussen 9u en 17u. Aanmeldingen vanuit het justitiehuis voor de begeleiding/behandeling van alternatieve gerechtelijke maatregelen (verslavingszorg) kunnen rechtstreeks via het nummer: 014/41.09.67 en dit op volgende momenten: maandag, dinsdag en donderdag van 13u-16u, woensdag en vrijdag van 9u-12u of via info@cggkempen.be.

Doelgroep:

Voor personen met een vraag naar informatie, ondersteuning of begeleiding/behandeling rond alcohol, illegale middelen, medicatie, gamen/gokken in combinatie met een ernstige psychische, psychosociale en/of psychiatrische problematiek (of problematiek in ontwikkeling).

Wat:

Een aanmeldpunt voor professionals. Dit team zal de hulpvraag screenen en doorverwijzen naar het meest geschikte zorgaanbod.

Locatie:

Parklaan 55/17, 2300 Turnhout
Lierseweg 128, 2200 Herentals

Open groepsaanbod



Hoe meld je aan:

E-mail naar context@cggkempen.be of bel naar 014/41.09.67 om deel te nemen. De bijeenkomst vindt plaats elke eerste maandag van de maand. Deelnemen is gratis.

Doelgroep:

De groep richt zich op context van mensen die (problematisch) middelen gebruiken, gamen en/of gokken. Iedereen is welkom, zowel ouders, broers/zussen, grootouders, als partners die in aanraking komen met iemand die worstelt met (problematisch) middelengebruik, gokken en/of gamen.

Wat:

Een praatgroep waar je je vragen en bezorgdheden kan uiten, een luisterend oor wordt aangeboden en ruimte is om tips te geven.

Locatie:

Dorp 30, 2360 Oud-Turnhout

Themagroep: context (z)onder invloed



Hoe meld je aan:

E-mail naar context@cggkempen.be om deel te nemen. De bijeenkomst vindt plaats elke derde maandag van de maand. Inschrijving is verplicht en kost 25 euro per persoon (of per koppel) voor de volledige reeks.

Doelgroep:

De groep richt zich op context van mensen die (problematisch) middelen gebruiken, gamen en/of gokken. Iedereen is welkom, zowel ouders, broers/zussen, grootouders, als partners die in aanraking komen met iemand die worstelt met (problematisch) middelengebruik, gokken en/of gamen.

Regelmatig start er een nieuwe themagroep met een andere focus. Deze groep bestaat uit 5 sessies. Je kan kiezen of je deelneemt aan 1 sessie of dat je de volledige reeks volgt.

Meer informatie vind je terug via www.centrageestelijkegezondheidszorg.be/cgg/kempen/groepsaanbod

Wat:

Thematische infoavonden over (problematisch) middelen gebruiken, gamen en/of gokken.

Locatie:

Dorp 30, 2360 Turnhout



Ontwenningprogramma

Hoe meld je aan:

Cliënten of verwijzers kunnen bellen naar 014/14.34.34 of via info@tkader.org

Doelgroep:

Mensen met een ernstige verslavingsproblematiek (illegale drugs). Het doel van het ontwenningprogramma is om op korte termijn de situatie waarin de zorggebruiker verkeert te stabiliseren. Vervolgens zal het ontwenningprogramma de zorggebruiker oriënteren en motiveren voor een verdere, aangepaste therapeutische behandeling om de onderliggende oorzaken van de verslaving weg te werken en de zorggebruiker weer in te schakelen in de maatschappij en in het beroepsleven.

Wat:

Een residentieel groepsprogramma van een 6-tal weken.

Locatie:

Ericastraat 15, 2440 Geel

Behandelprogramma

Hoe meld je aan:

Verwijzers kunnen bellen naar 014/14.34.34 of via info@tkader.org (na aanmelding met verslaggeving wordt een overleg met de verwijzer gepland en een intakegesprek met de cliënt).

Doelgroep:

Mensen met een ernstige verslavingsproblematiek (illegale drugs). Het behandelprogramma richt zich voornamelijk op mensen die een beperking hebben in hun cognitieve vaardigheden, sociaal emotioneel en/of adaptieve vaardigheden. Deze zorggebruikers zijn doorgaans niet gebaat met een louter verbale en cognitieve aanpak. Ze leren voornamelijk via een ervaringsgerichte, creatieve en minder verbale therapeutische aanpak.

Wat:

Een langdurig residentieel therapeutisch programma in groepsverband.

Locatie:

Ericastraat 15, 2440 Geel



Contactgroepwerking

Hoe meld je aan:

Aanmelding is niet nodig.

Doelgroep:

Alle mensen die om welke reden ook betrokken zijn bij verslaving zijn welkom in deze praatgroep. Deelnemers zijn verslaafden, naasten/familie en professionele hulpverleners.

Wat:

Een contactgroep die (twee)wekelijks samenkomt.

Locatie:

Op verschillende locaties. Terug te vinden via www.verslavingskoepel.be/groepen/contactgroepen.php

Individuele gesprekken

Hoe meld je aan:

Elke partner (OCMW, CAW, CGG...) van de Verslavingskoepel kan een gesprek vragen met een ervaringsdrager via info@verslavingskoepel.be

Doelgroep:

De individuele gesprekken zijn bedoeld voor cliënten met (een vermoeden van) een verslavingsproblematiek.

Wat:

Een eenmalig gesprek met een ervaringsdrager om de cliënt te gidsen naar het zelfhulplandschap of professionele hulp.

Locatie:

Het gesprek vindt plaats binnen een locatie van desbetreffende gemeente.

Transmuraal zorgpad
verslaving in de 4
ziekenhuizen

Samenwerking tussen algemene ziekenhuizen en Verslavingskoepel Kempen:

Patiënten die opgenomen zijn in een ziekenhuis die ook een verslavingsproblematiek hebben kunnen toegeleid worden naar een gesprek met een ervaringsdrager. Eerstelijns professionals kunnen niet aanmelden voor dit zorgpad. Dit gebeurt intern in het ziekenhuis.

Doelgroep:

Patiënten die worden opgenomen in één van de vier ziekenhuizen in onze regio met ook (een vermoeden van) een verslavingsproblematiek.

Wat:

Gesprekken met een ervaringsdrager aan het bed van de patiënt.

Locatie:

J.-B-Stessensstraat 2, 2440 Geel

Gasthuisstraat 1, 2400 Mol

Nederrij 133, 2200 Herentals

Rubensstraat 166, 2300 Turnhout

SAMEN

SAMEN is een pilootproject binnen de regio Neteland dat de kernopdracht heeft om te regisseren bij: overlast in kwetsbare buurten, door enerzijds de keten te betrekken bij jongeren tussen 14-25 jaar en anderzijds casusoverleg te organiseren voor kwetsbare meerderjarige personen. Meer informatie via www.regioneteland.be/integrale-veiligheid/samen/

Casusoverleg kwetsbare personen

Hoe meld je aan:

Binnen het casusoverleg kunnen hulpverleningsorganisaties, politie jeugd & gezin en parket via het aanmeldingsformulier aanmelden. Aanmelden kan via www.regioneteland.be/aanmelding-casusoverleg/

Doelgroep:

Een meerderjarige kwetsbare persoon

- Die in Neteland verblijft
- Er is een aanwezigheid van complexe problematieken (verslaving, psychische problemen, plegen van strafbare feiten,...)
- De psychische en/of fysieke integriteit van cliënt en/of van zijn omgeving is in het gedrang
- Vrijwillige hulp is niet meer mogelijk
- Afstemming tussen parket, lokaal bestuur en hulpverlening dringt zich op

Wat:

Een overleg met experts omtrent de kwetsbare persoon en zijn omgeving.

Ketenaanpak

Hoe meld je aan:

Hulpverleningsinstanties, scholen, jongerenwerkers, GAS-bemiddelaars of politie jeugd & gezin en wijkteamcoördinatoren met toestemming van de jongere en zijn ouders (bij minderjarigheid).

Aanmelden kan via www.regioneteland.be/aanmeldingsformulier-ketenaanpak/

Doelgroep:

Jongere tussen 14 – 25 jaar

- Die in Neteland verblijft
- Die risicovolgedrag vertoont. Dit wil zeggen: gedrag dat mogelijke negatieve gevolgen voor zichzelf en/of zijn omgeving heeft en/of een jongere die betrokken is bij overlast of een overlastpleger is en/of problemen ervaart op één of meerdere levensdomeinen en/of afstemming tussen jongere, context en hulp- en dienstverlening dringt zich op. Toeleiding naar gepaste hulp indien nodig.

Wat:

Een gecoördineerde aanpak van de begeleiding van de kwetsbare jongere.

Een overzicht van het zelfhulplandschap

Wat:

De Verslavingskoepel Kempen maakte een overzicht van alle organisaties die kunnen bijdragen aan het herstel van verslaving. Het overzicht van het zelfhulplandschap vind je hieronder terug.

Voor mensen met een verslaving

SOS Nuchterheid www.sosnuchterheid.org 09 330 35 25
0498 70 64 32 (voor context)



Een vrijzinnig en humanistisch zelfzorg-initiatief dat mensen steunt bij het overwinnen van hun problemen met alcohol, drugs, medicatie enz. Op deze bijeenkomsten worden ervaringen gedeeld. De weg naar herstel verloopt zonder strakke programma's of religieuze inspiratie.

AA www.aavlaanderen.org info@aavlaanderen.org



Gemeenschap waar mensen hun ervaring, kracht en hoop met elkaar delen om hun gemeenschappelijk probleem op te lossen en anderen te helpen bij het herstel van hun alcoholisme. We helpen mensen opnieuw een nuchter leven te leiden, vrijwillig en anoniem.

NA www.na-belgium.org/nl info@na-belgium.org



Zelfhulpgroep voor verslaving aan middelen zoals drugs, medicijnen en alcohol. Wij zijn herstellende verslaafden die regelmatig bij elkaar komen om clean te blijven.

Toxan Zoersel www.hulpkompas.be/fiche/toxan-zoersel 03 636 23 53



Zelfhulpgroep voor allerlei verslavingen, medicijnen in het bijzonder, waar de leden elkaar helpen om een gemeenschappelijke, vrije en gelukkige levenshouding aan te leren. Streven naar geheelonthouding tegenover verslavende middelen, medicatie in het bijzonder, is de eerste en belangrijkste regel.

Voor iedereen



Contactgroepen www.verslavingskoepel.be info@verslavingskoepel.be

Veilige omgeving waar lotgenoten, hun context en professioneel betrokkenen op een laagdrempelige manier kunnen vergaderen. Dit aan de hand van de PIKASOL-vergadermethode en ongeacht de aard van de verslaving.

Voor naasten

AL-ANON www.al-anon.be 03 218 50 56



Zelfhulpgroep voor personen die moeilijkheden ondervinden met het drankgebruik van partner, kind, ouder of vriend(in)... Het doel is inzicht krijgen in het alcoholisme en in onze houding tegenover het probleem.

ALATEEN www.al-anonvl.be 03 218 50 56



Zelfhulpgroep voor kinderen (+ 10 jaar) die het moeilijk hebben met het drankgebruik van (groot)ouder, broer, zus ... Doel is hun aandacht richten naar eigen geestelijke gezondheid onder begeleiding van Al-Anonleden.

De welzijns- en gezondheidssector evolueert constant. Daarom is de betrokkenheid van alle professionals belangrijk om dit overzicht accuraat en volledig te houden. Merkt u een fout of wil u iets toevoegen aan dit overzicht? Contacteer ons via wzk.secretariaat@iok.be