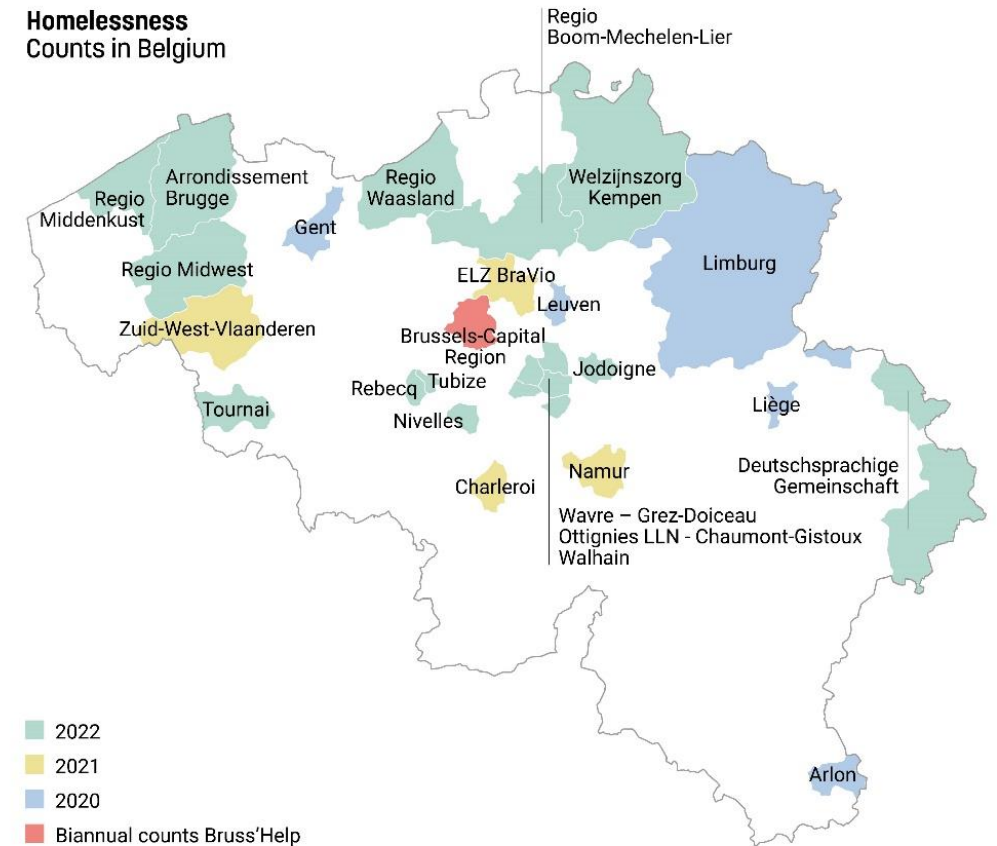


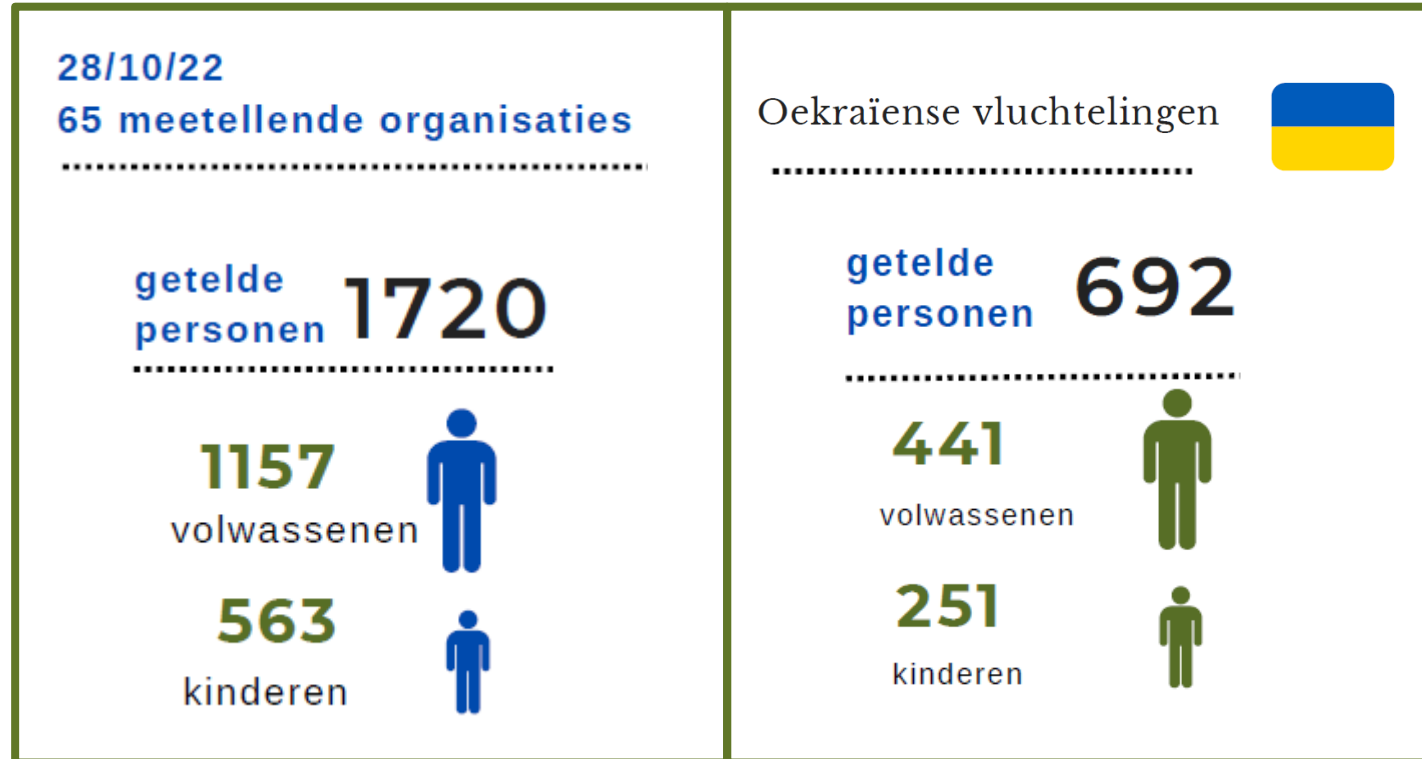
Point-in-time telling dak- en thuisloosheid: Zorgregio Kempen

Nana Mertens, Evelien Demaerschak, prof. dr. Koen Hermans

Point-in-time telling dak- en thuisloosheid

- Het **aantal** dak- en thuisloze personen + enkele **profielkenmerken**
 - Vragenlijst
 - Feedbackmoment met lokale diensten
- **Intensieve samenwerking**
 - Lokale coördinator
 - Lokale diensten





ETHOS Light categorie	Volwassenen # 1157	%	Waarvan mannen %	Waarvan vrouwen %	Kinderen # 563	%
1- in openbare ruimte	15	1,3	86,7	13,3	2	0,4
2- in noodopvang	5	0,4	80,0	20,0	1	0,2
3- in opvang en tijdelijk verblijf	229	19,8	53,7	45,4	210	37,3
4- in instelling	236	20,4	71,6	28,0	51	9,1
5- in niet-conventionele ruimte (garage, tent,...)	147	12,7	68,0	32,0	25	4,4
6- bij familie of vrienden	416	36,0	53,8	46,2	172	30,6
7- in woning met dreigende uithuiszetting	109	9,4	60,6	39,4	102	18,1
situatie 28/10 onbekend, dak- of thuisloosheid bevestigd	0	0,0	0,0	0,0	0	0,0

Opvang en tijdelijk verblijf	Volwassenen # 226	%	Kinderen # 209	%
Crisisopvang (KINA)	17	7,5	3	1,4
Residentieel opvangcentrum (CAW, korte/sociale opvang)	51	22,6	23	11,0
Begeleid wonen (zonder huurcontract)	0	0,0	0	0,0
Vluchthuis (Beveiligde opvang)	6	2,7	3	1,5
Woonst korte duur lokaal bestuur (doorgangs/noodwoning OCMW)	124	54,9	165	79,0
Woonst korte duur niet lokaal bestuur (vb. House of Colours)	7	3,1	7	3,4
Hotel, jeugdherberg	15	6,6	8	3,9
Opvangcentrum buiten regio	1	0,4	0	0,0
Ander of onbekend	5	2,2	0	0,0

In instelling (ETHOS Light 4, # 234)



63
gevangenis
26,9%



1
algemeen
ziekenhuis
0,4%



68
psychiatrisch
ziekenhuis
29,1%



8
jeugdhulp
3,4%



8
beschut wonen
3,4%



79
lokaal
opvanginitiatief
33,8%



4
opvangcentrum
Fedasil
1,7%



2
residentiële
drughulp
0,9%

61,5% verblijft langer wegens gebrek aan woonoplossing

21,5% verlaat binnen de maand instelling zonder woonoplossing

In niet-conventionele ruimte (ETHOS Light 5, # 142)



13

auto/vrachtwagen

9,2%



6

garage

4,2%



7

kraakpand

4,9%



11

tent

7,7%



84

caravan/
woonwagen/
vakantiewoning

59,2%



10

woning zonder
huurcontract

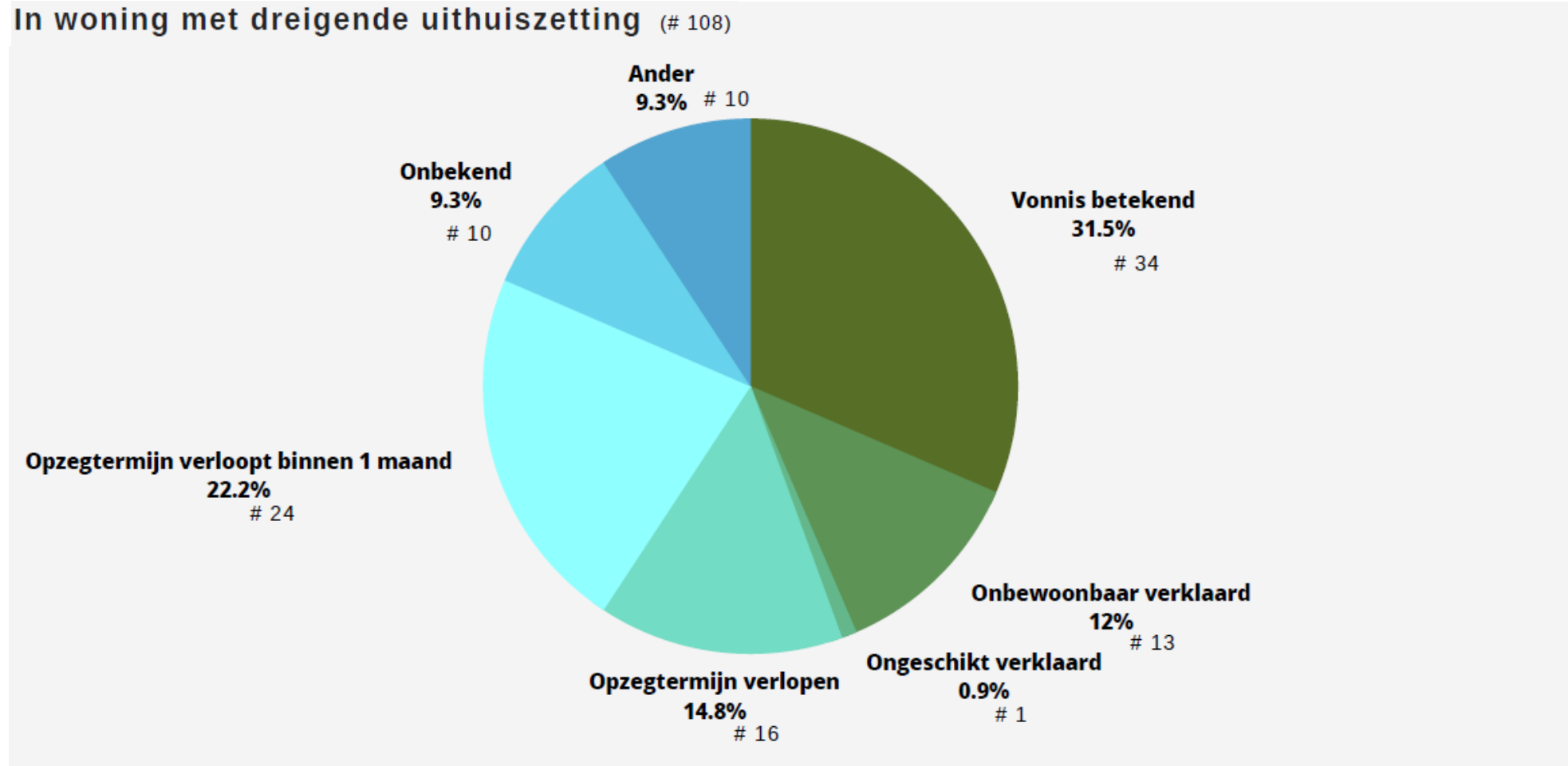
7,0%



7

woning zonder toegang tot
basisvoorzieningen

4,9%

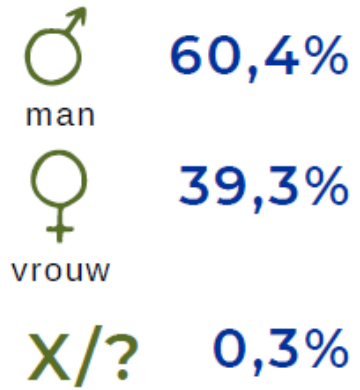


Verblijfplaats twee weken voor teldag

		in openbare ruimte	in noodopvang	in opvang en tijdelijk verblijf	in instelling	in niet-conventionele ruimte	bij familie of vrienden	in woning met dreigende uithuiszetting	
Verblijfplaats teldag	1	in openbare ruimte	11	1	0	1	4	5	0
	2	in noodopvang	0	3	0	0	1	3	0
	3	in opvang en tijdelijk verblijf	2	13	201	4	2	4	3
	4	in instelling	0	0	12	214	5	4	2
	5	in niet-conventionele ruimte	2	1	6	2	135	9	1
	6	bij familie of vrienden	7	2	7	2	11	398	1
	7	in woning met dreigende uithuiszetting	1	1	0	1	0	2	101
		onbekend	0	0	0	0	0	0	0
TOTAAL		23	21	226	224	158	425	108	

Verblijfplaats per gemeente

	in openbare ruimte	in noodopvang	in opvang en tijdelijk verblijf	in instelling	in niet-conventionele ruimte	bij familie of vrienden	in woning met dreigende uithuiszetting	onbekend	TOTAAL	per 1.000 inwoners		in openbare ruimte	in noodopvang	in opvang en tijdelijk verblijf	in instelling	in niet-conventionele ruimte	bij familie of vrienden	in woning met dreigende uithuiszetting	onbekend	TOTAAL	per 1.000 inwoners
Arendonk	0	0	11	4	1	3	2	0	21	1,58	Herenthout	0	0	5	2	0	2	1	0	10	1,06
Baarle-Hertog	0	0	2	0	0	0	0	0	2	0,67	Herselt	0	0	9	6	14	6	2	0	37	2,50
Balen	2	0	3	12	2	20	9	0	48	2,06	Hoogstraten	0	0	13	16	3	11	1	0	44	1,98
Beerse	0	0	2	10	0	14	1	0	27	1,47	Hulshout	0	0	0	6	0	3	0	0	9	0,85
Dessel	0	0	2	0	0	0	0	0	2	0,20	Kasterlee	0	2	11	2	7	11	4	0	37	1,90
Geel	2	0	29	60	5	21	11	0	128	3,06	Laakdal	0	0	6	4	3	5	2	0	20	1,20
Grobbendonk	0	0	4	0	3	3	0	0	10	0,87	Lille	0	0	6	0	23	12	1	0	42	2,49
Herentals	0	0	5	12	3	34	4	0	58	2,03	Meerhout	0	0	3	4	3	4	2	0	16	1,55



Huishouden (# 1152)

59,7%
alleenstaand
zonder kinderen
688



6,6%
koppel
zonder kinderen
76

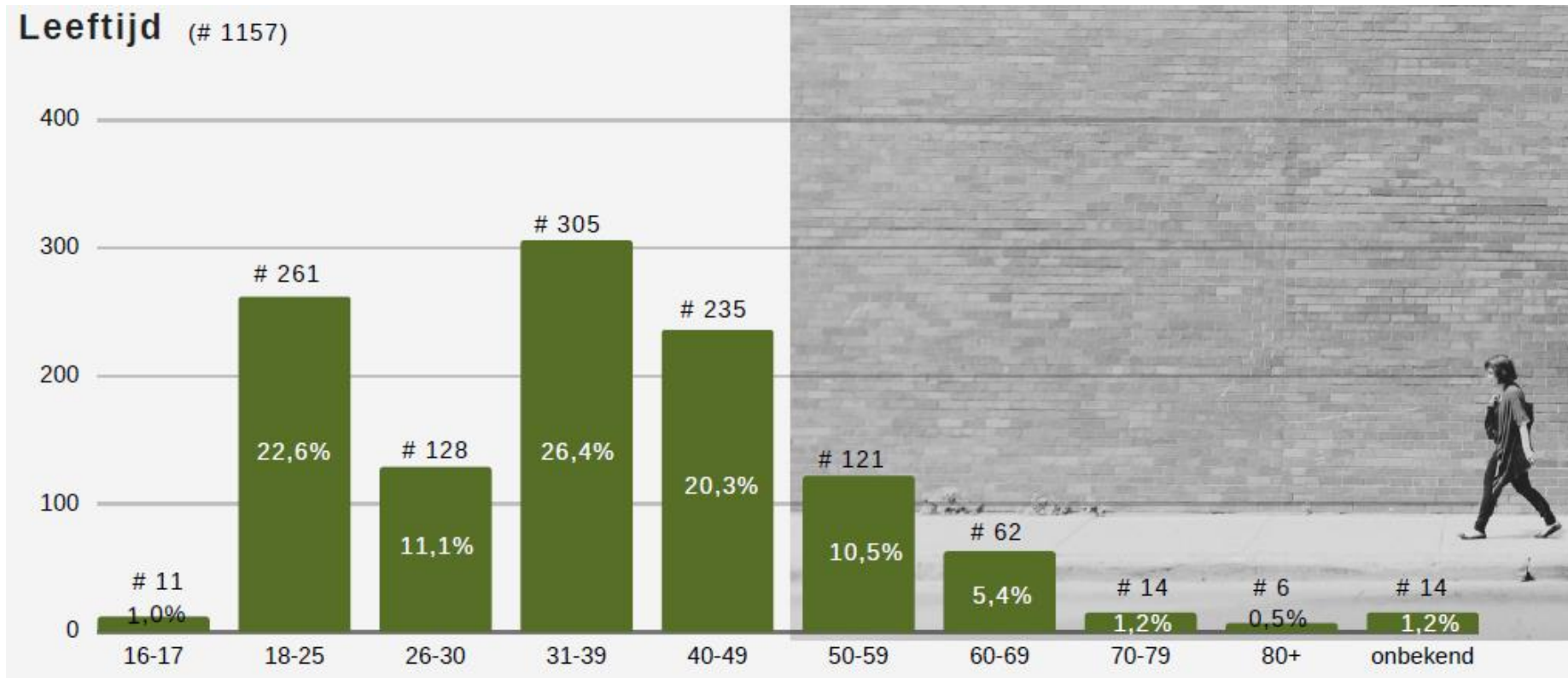


12,7%
alleenstaand
met kinderen
146



12,2%
koppel
met kinderen
140





Nationaliteit (# 1157)



62,6%

Belgische nationaliteit
724

Geboorteland (# 1153)

57,3%

geboren in België
661

Bij niet-Belgen (# 432)



24,3% EU-burger
105

70,4% niet-EU-burger
304

Verblijfstatuut (# 417)



37,9% permanent
verblijf
158



38,6% tijdelijk
verblijf
161



9,1% onwettig
verblijf
38



7,9% in
procedure
33

Top 5 andere geboortelanden (# 492)



Nederland
62



Afghanistan
49



Syrië
40

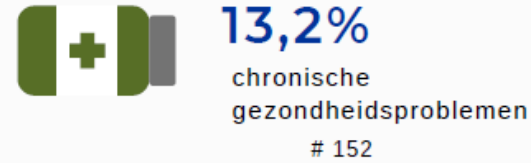


Eritrea
26



Somalië
26

Gezondheid (vermoeden van) (# 1150)



99 HOUSING FIRST

186 MENTALE GEZONDHEIDSPROBLEMEN
EN VERSLAVINGSPROBLEMATIEK

Verleden in een instelling



Inkomen (# 1156)



17,5%

geen inkomen
202



18,8%

inkomen uit werk
217



0,9%

informeel inkomen
10



8,5%

werkloosheidsuitkering
98



28,7%

leefloon
332



12,9%

ziekte-invaliditeit
149



3,5%

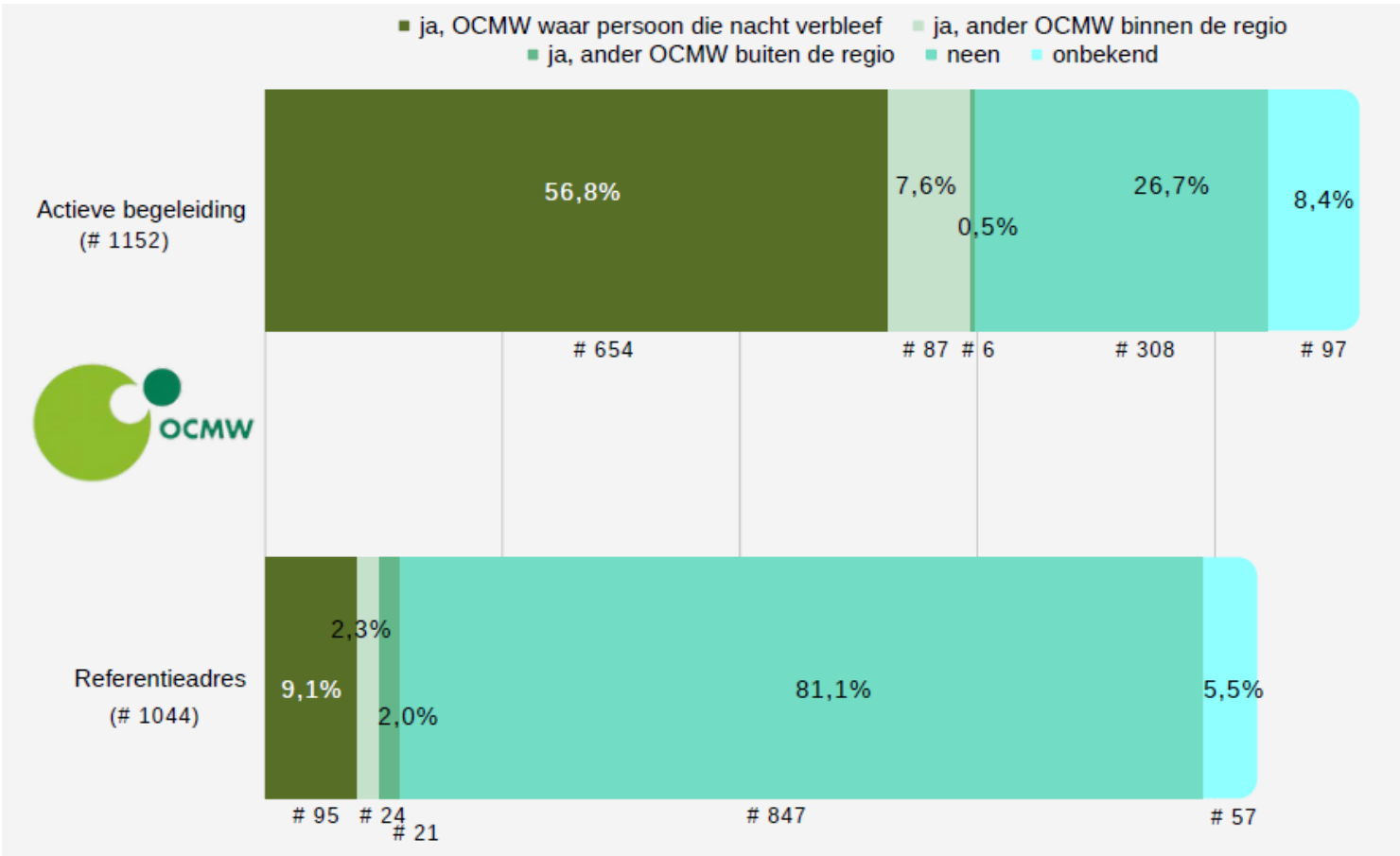
pensioen
40



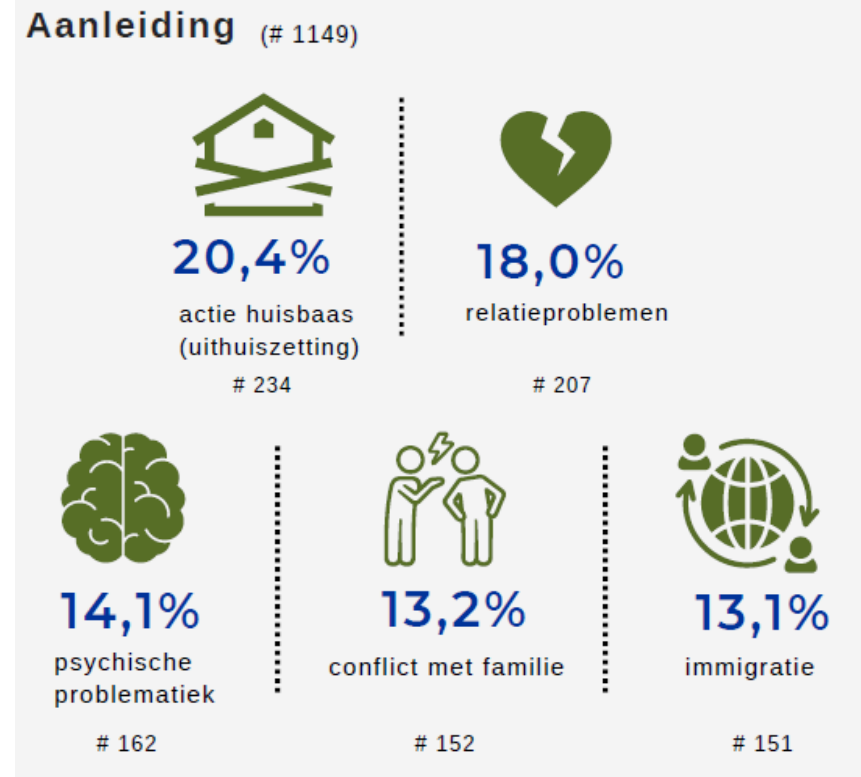
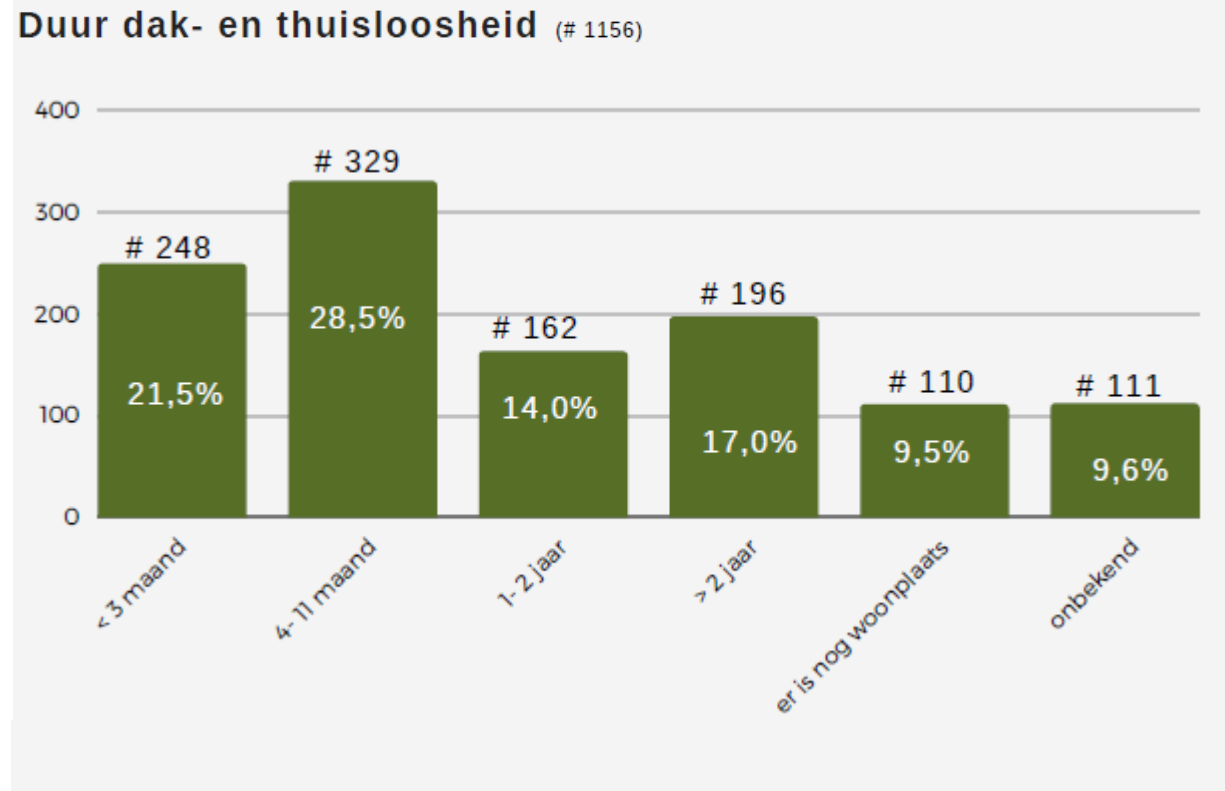
5,1%

handicap
59

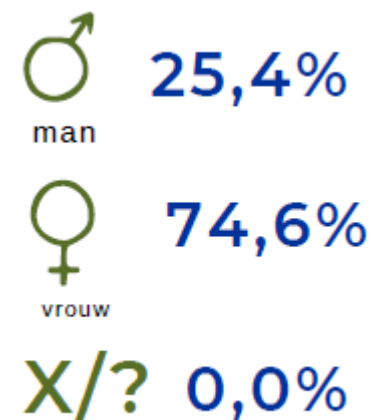
Hulp



Kenmerken dak- en thuisloosheid



ETHOS Light categorie	Volwassenen # 441	%	Waarvan mannen %	Waarvan vrouwen %	Kinderen # 251	%
1- in openbare ruimte	0	0,0	0,0	0,0	0	0,0
2- in noodopvang	0	0,0	0,0	0,0	0	0,0
3- in opvang en tijdelijk verblijf	207	46,9	30,9	69,1	142	56,6
4- in instelling	0	0,0	0,0	0,0	0	0,0
5- in niet-conventionele ruimte (garage, tent,...)	36	8,2	27,8	72,2	21	8,4
6- bij familie of vrienden	196	44,4	18,9	81,1	88	35,1
7- in woning met dreigende uithuiszetting	2	0,5	50,0	50,0	0	0,0
situatie 28/10 onbekend, dak- of thuisloosheid bevestigd	0	0,0	0,0	0,0	0	0,0



- Nana Mertens – nana.mertens@kuleuven.be
- Evelien Demaerschalk – evelien.demaerschalk@kuleuven.be
- Prof. dr. Koen Hermans – koen.hermans@kuleuven.be